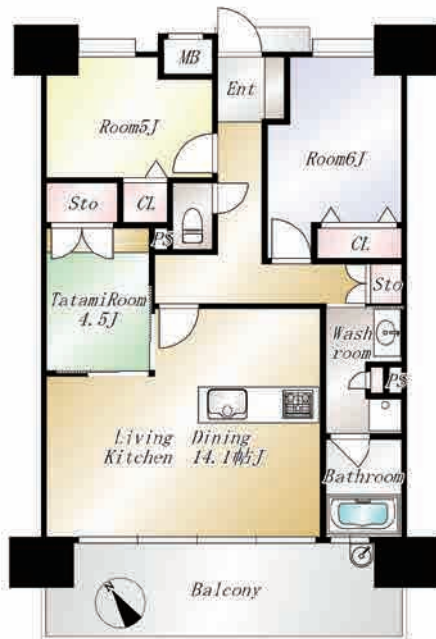


エイリックタウン箱崎公園ファミリアEAST棟

ペットと一緒に暮らせるマンション♪
目の前には公園があり住環境良好です！



最寄駅



篠栗線「柚須」駅 …徒歩 23分

周辺環境



ファミリーマート …徒歩2分



サトー食鮮館 …徒歩9分



マツモトキヨシ …徒歩8分

学校区



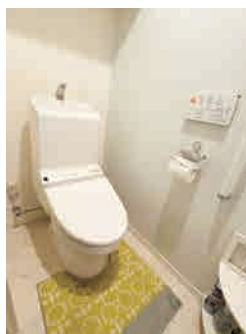
松島小学校 …徒歩12分



箱崎清松中学校 …徒歩10分

- ・専有面積 / 70.29 m²
 - ・バルコニー面積 / 14.70 m²
 - ・ポーチ面積 / 0.79 m²
- 生活面積 85.78 m²

ペットと一緒に暮らせます！



3LDK

- ・専有面積 / 70.29 m²
- ・バルコニー面積 / 14.70 m²
- ・ポーチ面積 / 0.79 m²

販売価格

3,180万円

■お支払例 頭金・ボーナス0円
月々 **82,301円**
銀行ローン・お支払い期間 40年
変動金利 1.125%で計算

物件概要 ■物件名 / エイリックタウン箱崎公園ファミリア EAST 棟
■所在地 / 福岡市東区原田4丁目 24-55-4 階部分 ■専有面積 / 70.29 m²
■バルコニー面積 / 14.70 m² ■ポーチ面積 / 0.79 m² ■構造 / 鉄筋コンクリート造 14階建て
■築年月 / 平成 26年 4月 ■管理形態 / 全部委託 ■管理方式 / 日勤管理
■間取り / 3LDK ■駐車場 / 空有 4,000円 ~ 13,000円 / 月 ■管理費 5,300円
■修繕積立金 / 5,940円 ■販売価格 / 3,180万円 ■現況 / 居住中 ■ペット相談可
■取引形態 / 媒介 ■引渡 / 相談 ※現況と図面が異なる場合は、現況優先となります。

お問い合わせ電話番号

0120-791-757



福岡県知事(4)第 16260号
株式会社 **ラウム・プロデュース**
〒810-0023 福岡市中央区警固2丁目13-7-7F
TEL092-791-7590 FAX092-791-7588

フリーダイヤル



住所：福岡市東区原田4丁目24-55