

グランピア箱崎Ⅱ

日当たり良好☆住環境良好♪室内キレイです☆



2LDK ・専有面積 /59.80㎡
 ・バルコニー面積 /11.76㎡
 生活面積 71.56㎡



最寄駅



JR 篠栗線「袖須駅」…徒歩 25 分
 ファミリーマート …徒歩 6 分
 原田郵便局…徒歩 12 分



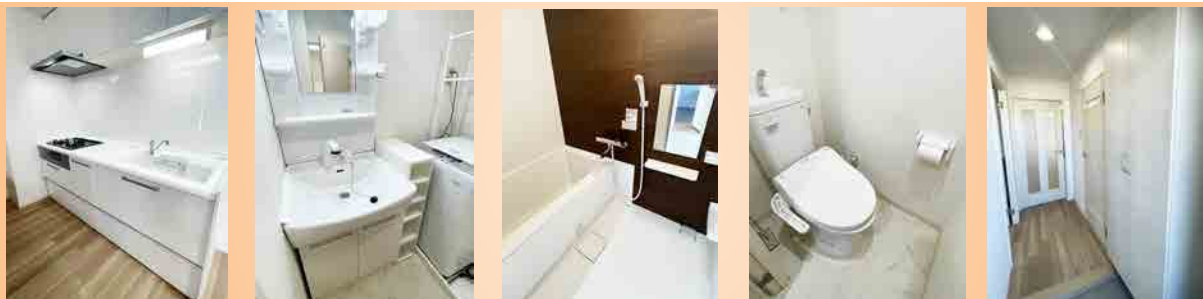
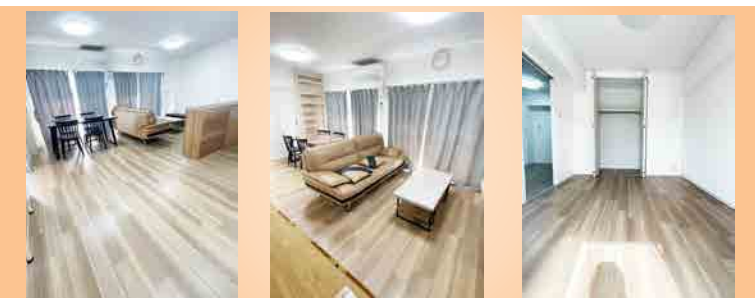
周辺環境



サト一食鮮館店…徒歩 15 分

- ★箱崎公園…徒歩6分
- ★福岡銀行…徒歩10分
- ★はこぎ公園内科医院…徒歩13分
- ★松島小学校…徒歩17分
- ★箱崎清松中学校…徒歩12分

徒歩圏内に
 飲食店や買物施設が充実



令和2年7月
 リノベーション済

2LDK ・専有面積 /59.80㎡
 ・バルコニー面積 /11.76㎡
販売価格 1,480万円
 ■お支払例 頭金・ボーナス0円
 月々 39,909円
 銀行ローン・お支払い期間 35年
 変動金利 0.725%で計算

物件概要 ■物件名 / グランピア箱崎Ⅱ
 ■所在地 / 福岡市東区原田 4 丁目 12-2-2 階部分 ■専有面積 /59.80㎡
 ■バルコニー面積 /11.76㎡ ■構造 / 鉄筋コンクリート造陸屋根 8 階建て
 ■築年月 / 昭和 61 年 2 月 ■管理形態 / 全部委託 ■管理方式 / 巡回管理
 ■間取り / 2LDK ■駐車場 / 空無 ■管理費 / 6,000 円 ■修繕積立金 / 5,550 円
 ■販売価格 / 1,480 万円 ■現況 / 空家 ■ペット / 不可 ■引渡 / 相談
 ※現況と図面が異なる場合は、現況優先となります。



住所：福岡市東区原田 4 丁目 12-2