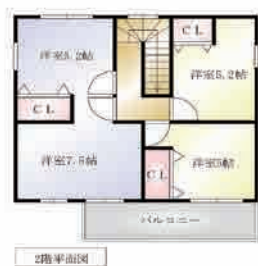


# - 久留米市三潯町草場戸建 - 土地面積 238.44 m<sup>2</sup> 72.12 坪! 広々敷地♪南向き!



駐車スペース3台

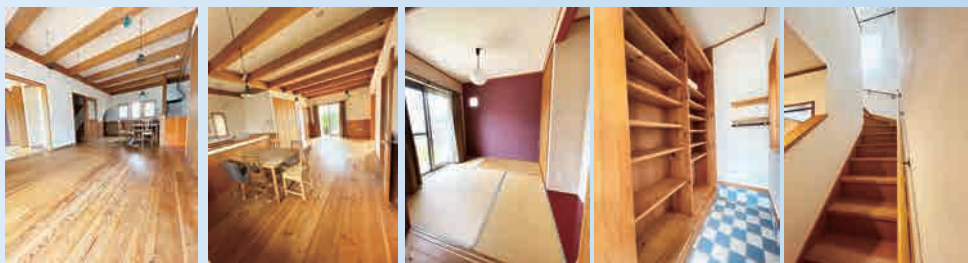
**5LDK** ■延床面積 / 123.13 m<sup>2</sup>  
 ■敷地面積 / 238.44 m<sup>2</sup> ■1階面積 / 73.86 m<sup>2</sup>  
 ■2階面積 / 49.27 m<sup>2</sup>

庭 10 坪以上

前面道路



- ☆駐車スペース3台
- ☆庭付き
- ☆バイクが置ける
- インナーガレージ付き



販売価格  
**1,980**万円

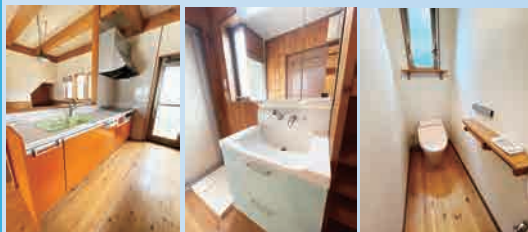
お支払例 頭金・ボーナス0円

月々 **53,391**円

銀行ローン・お支払い期間 35年  
 変動金利 0.725%で計算

【主な設備】

- ・IHクッキングヒーター
- ・タンク式電機温水器
- ・食器洗乾燥機
- ・シャンプードレッサー
- ・太陽光発電システム
- ・ウォシュレット
- ・オール電化



物件概要 ■物件名 / 久留米市三潯町草場戸建 ■所在地 / 久留米市三潯町草場 52 番地 6 ■築年月 / 平成 21 年 10 月 20 日  
 ■敷地面積 / 238.44 m<sup>2</sup> ■床面積 / 1階 : 73.86 m<sup>2</sup> ・ 2階 : 49.27 m<sup>2</sup> ■構造 / 木造かわらぶき 2階建 ■建ぺい率 / 70% ■容積率 / 200%  
 ■都市計画 / 非線引区域 ■用途地域 / 無指定 ■接道 / 一方道路 南側 公道 幅員約 6m 接道 14.1m ■地勢 / 平坦  
 ■販売価格 / 1,980 万円 ■現況 / 空家 ■引渡 / 相談 ■取引形態 / 媒介 ※図面と現況が異なる場合は、現況優先とさせていただきます

最寄駅



西鉄天神大牟田線「三潯駅」  
 バス約 35 分



西鉄バス「原田入口」停  
 徒歩約 3 分

周辺環境



セブンイレブン  
 徒歩約 25 分



マルキョウ  
 徒歩約 34 分

学区区



三潯小学校  
 徒歩約 19 分



三潯中学校  
 徒歩約 34 分



久留米市三潯町草場 52-6



福岡県知事(4)第16260号  
 株式会社 ラウム・プロデュース  
 〒810-0022 福岡市中央区薬院1丁目6-33-2F

ご見学をご希望の方は、事前に下記まで必ずお問合せください  
 フリーダイヤル **0120-791-757**