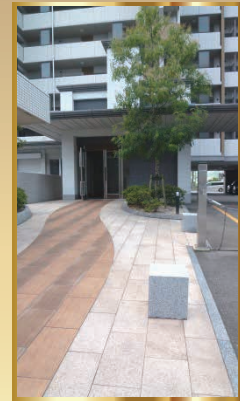


アンピール筑紫野Ⅱ

築浅！生活便利施設が充実。
人気マンションの最上階がついに登場です！

ペット可

平成
23年築



エントランス

エントランスアプローチ



明るいエントランスホール



キッチン



眺望

4LDK

■専有面積 /83.49㎡
■バルコニ-面積/18.56㎡

生活
面積 **102.05**㎡



■イオンモール
…徒歩9分



■セブンイレブン
…徒歩1分



■福岡大学筑紫病院
…徒歩6分

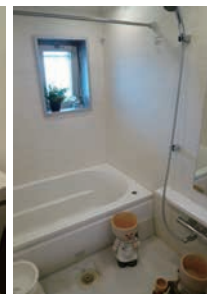


■JR「天拝山」駅
…徒歩7分

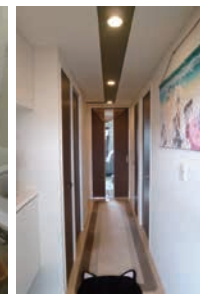
南西向き最上階！
眺望良好・日当たり良好！



洗面台



浴室



廊下



住所：筑紫野市大字俗明院 133-3

販売価格 **2,580**万円

お支払い例 頭金・ボーナス0円

月々 **72,529**円

銀行ローン・お支払期間35年・変動金利0.975%で計算

(物件概要) ■物件名/アンピール筑紫野Ⅱ ■所在地/筑紫野市大字俗明院133-3-11 階部分 ■専有面積/83.49㎡ ■バルコニ-面積/18.56㎡ ■構造/RC造11階建 ■築年月/平成23年9月 ■管理形態/全部委託 ■間取り/4LDK ■販売価格/2,580万円 ■管理費/6,880円 ■修繕積立金/54,30円 ■駐車場/空有(月額4500円) ■現況/居住中 ■引渡/相談 ■取引形態/仲介 ※現況と図面が異なる場合は、現況優先となります。



Raum
PRODUCE

福岡県知事(2)第16260号
株式会社 ラウム・プロデュース
〒810-0022 福岡市中央区薬院1丁目6-33-2F
TEL092-791-7590 FAX092-791-7588

お問合せ電話番号



0120-791-757