

サンライフパークタウンI棟

緑が豊かな安心の住環境。
平成24年1月リフォーム物件！



公民館横広場



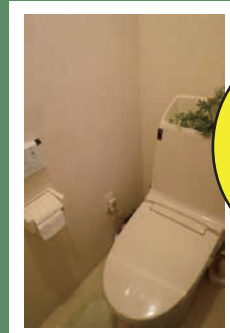
緑があふれるエントランス



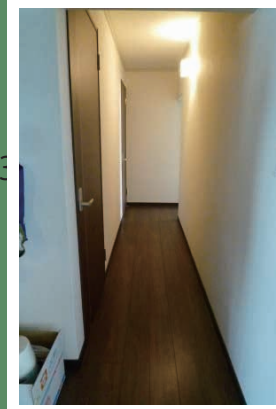
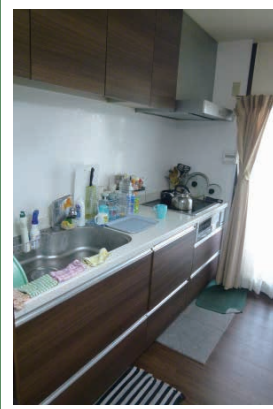
生活面積 **111.42** m²

4LDK

■専有面積：97.73 m²
■バルコニー面積：13.69 m²



ペットと一緒に暮らせます♪



平成24年リフォーム済。きれいな室内です



住所：糟屋郡粕屋町内橋 197-1

販売価格 **880** 万円

お支払い例 頭金・ボーナス **0** 円

月々 **24,738** 円

銀行ローン・お支払期間35年・変動金利0.975%で計算

(物件概要) ■物件名/サンライフパークタウンI棟 ■所在地/糟屋郡粕屋町内橋 197-1-2 階部分 ■専有面積/97.73 m² ■バルコニー面積/13.69 m² ■構造/鉄筋コンクリート造5階建 ■築年月/昭和52年9月 ■管理形態/自主管理 ■間取り/4LDK ■販売価格/985万円 ■管理費/3,000円 ■修繕積立金/5,000円 ■駐車場/4,000円 ■現況/居住中 ■引渡/相談 ■取引形態/仲介
※現況と図面が異なる場合は、現況優先となります。



株式会社 ラウム・プロデュース
〒810-0022 福岡市中央区薬院1丁目6-33-2F



お問合せ電話番号 **0120-791-757**