

サンライフパークタウンI棟

緑が豊かな安心の住環境。
平成24年1月リフォーム物件！



公民館横広場

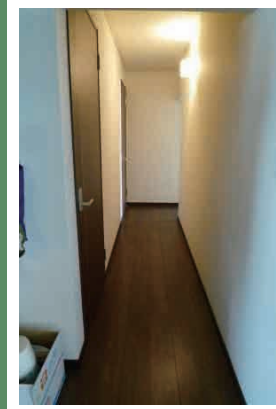
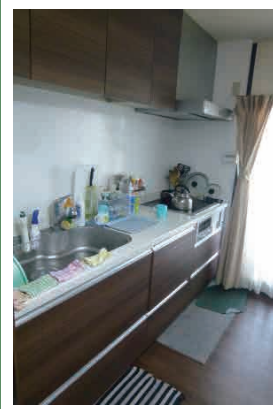
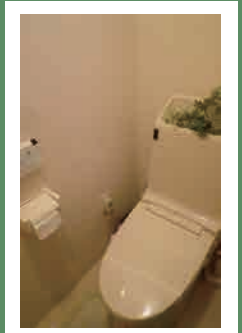


緑があふれるエントランス



生活面積 **111.42** m²

4LDK ■専有面積：97.73 m²
■バルコニー面積：13.69 m²



平成24年リフォーム済。きれいな室内です



住所：糟屋郡粕屋町内橋 197-1

販売価格
985 万円

お支払い例 頭金・ボーナス **0** 円

月々 **27,690** 円

銀行ローン・お支払期間 35 年・変動金利 0.975% で計算

(物件概要) ■物件名/サンライフパークタウンI棟 ■所在地/糟屋郡粕屋町内橋 197-1-2 階部分 ■専有面積/97.73 m² ■バルコニー面積/13.69 m² ■構造/鉄筋コンクリート造 5 階建 ■築年月/昭和 52 年 9 月 ■管理形態/自主管理 ■間取り/4LDK ■販売価格/985 万円 ■管理費/3,000 円 ■修繕積立金/5,000 円 ■駐車場/4,000 円 ■現況/居住中 ■引渡/相談 ■取引形態/仲介
※現況と図面が異なる場合は、現況優先となります。



福岡県知事(2)第16260号
株式会社 **ラウム・プロデュース**
〒810-0022 福岡市中央区薬院1丁目6-33-2F