

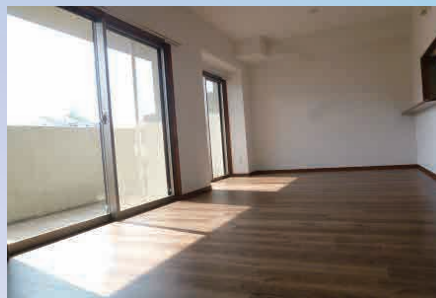
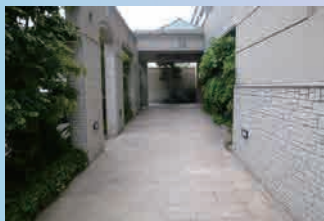
アンピール長尾

築浅！3LDK、専有面積 75.50㎡。
6月リフォーム完了！！

平成
15年築

3LDK ■専有面積 /75.50㎡
■バルコニー面積 /14.22㎡

生活面積 **89.72㎡**



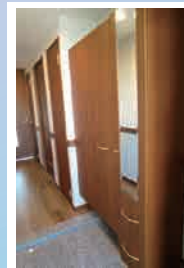
きれいな水廻り

豪華！リフォーム内容

- ★クロス全室張替
- ★フローリング新調
- ★畳・襖
- ★ガスコンロ新品入替
- ★トイレ新品入替



ぴかぴかのキッチン



3LDK ひかぴかのリフォーム物件！

販売価格 **2,380万円**

お支払い例 頭金・ボーナス **0円**

月々 **66,907円**

銀行ローン・お支払期間 35年・変動金利0.975%で計算



住所：福岡市城南区長尾3丁目9-3

充実の周辺施設



ハローデイ
・・・徒歩4分



サンデー
・・・徒歩3分



ディスカウント
ドラッグコスモス
・・・徒歩6分



グッデイ
・・・徒歩6分



長尾小学校
・・・徒歩7分



友泉中学校
・・・徒歩17分

(物件概要) ■物件名 / アンピール長尾 ■所在地 / 福岡市城南区長尾3丁目9-3-4 階部分 ■専有面積 / 75.50㎡ ■バルコニー面積 / 14.22㎡ ■構造 / 鉄筋コンクリート造 10階建 ■築年月 / 平成15年11月 ■管理形態 / 全部委託 ■間取り / 3LDK ■販売価格 / 2,390万円 ■管理費 / 5,700円 ■修繕積立金 / 6,400円 ■町内会費 / 300円 ■現況 / 空 ■引渡 / 相談 ■駐車場 / 空有 ■取引形態 / 売主 ※現況と図面が異なる場合は、現況優先となります。



raum
PRODUCE

福岡県知事(2)第16260号
株式会社 **ラウム・プロデュース**
〒810-0022 福岡市中央区薬院1丁目6-33-2F
TEL092-791-7590 FAX092-791-7588

お問合せ電話番号



フリーダイヤル

0120-791-757